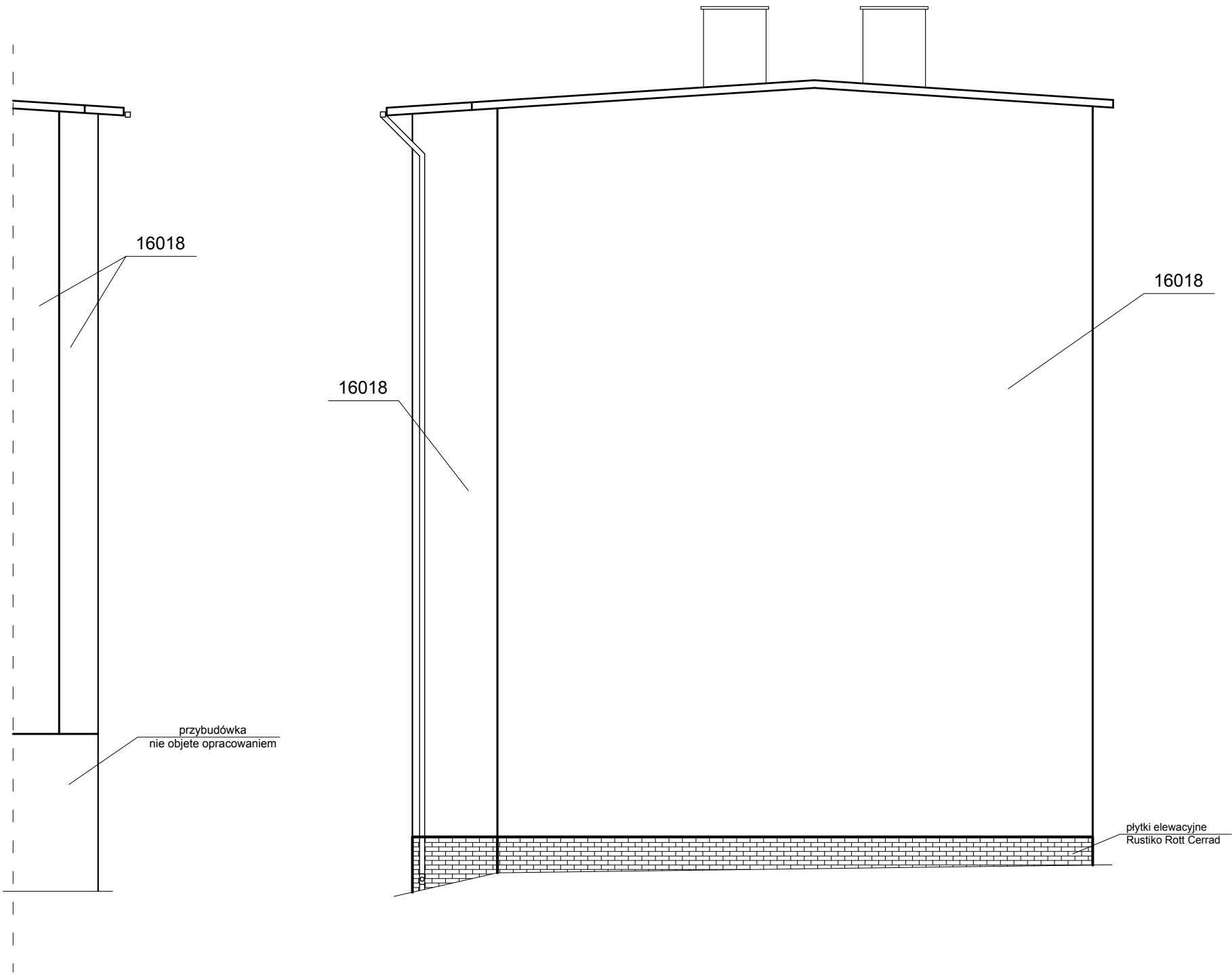


fragment prawego szczytu

lewy szczyt



UWAGI:				
<div><div>1.</div><div>Wszystkie roboty należy wykonać zgodnie z Polskimi Normami, Warunkami technicznymi wykonania i odbioru robót, budowlano-montażowych opracowanymi przez Instytut Techniki Budowlanej oraz zasadami wiedzy i sztuki budowlanej oraz wytycznymi systemu BSO;</div></div> <div><div>2.</div><div>Wszystkie wymiary należy sprawdzić na budowie.</div></div> <div><div>3.</div><div>Rysunki rozpatrywać łącznie z informacjami zawartymi w części opisowej;</div></div> <div><div>4.</div><div>Ewentualne rozwiązania zamienne uzgodnić pisemnie z Inwestorem i projektantem;</div></div> <div><div>5.</div><div>Wszystkie elementy i rozwiązania systemowe wykonywać zgodnie z zaleceniami producenta;</div></div> <div><div>6.</div><div>Wszelkie szyldy na elewacji frontowej uzgodnić z Konserwatorem Zabytków;</div></div> <div><div>7.</div><div>Szafkę gazową wymienić stylizowaną;</div></div>				
KOLORYSTYKA I MATERIAŁY:				
<div><div>1.</div><div>Elewację malować dwukrotnie farbą</div></div> <div><div>2.</div><div>Kolorystyka elewacji wg. wzornika Sto Design Architectural Colours</div></div> <div><div>3.</div><div>Cokół wykonać z płytek elewacyjnych Rustiko Rott Cerrad;</div></div> <div><div>4.</div><div>Obróbki blacharskie i parapety wykonać z blachy tytan-cynk;</div></div> <div><div>5.</div><div>Remont elewacji ściany tylnej z dociepleniem - styropian gr. 15 cm ;</div></div>				
<div><div>Pracownia Projektowa M&amp;W</div><div><div>ul. Jesienna 18</div><div>58-301 Wałbrzych</div></div><div><div>tel.: +48 697 978 872</div><div>e-mail: w.czerwinski@yahoo.pl</div></div></div>				
OPRACOWAŁ:	inż. Mateusz Czerwiński			
PROJEKTOWAŁ:	mgr inż. Wojciech Czerwiński			
INWESTOR:	Miejski Zarząd Budynków Sp. z o.o. ul. Andersa 48 58-304 Wałbrzych			
OBIEKT:	budynek przy ul. Zajączka 6a w Wałbrzychu			
TYTUŁ RYSUNKU:	elewacje szczytowe			
DATA:	10-06-2016	SKALA:	1:100	RYS/ILUŚĆ: 3/4